

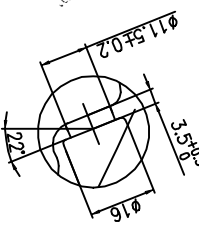
### 技术要求

1. 设计位能: 800kg
2. 图中中心孔直径D、螺栓孔(D)间距等未注尺寸均按产品参数表: C-11501240
3. 未注公差分别为: 角度±0.5°, 直径、长度公差见附表。
4. 机加工后去毛刺, 锐边倒钝, 未注表面粗糙度 Ra
5. 气密性: 按Q/T 211要求进行试验, 在±0.08MPa空气(压力)下保压30秒, 检测处各部位不得有任何漏气。
6. 不平整度: 按Q/AV 001-2011《汽车铸造铝合金车轮》执行。
7. 气密疲劳试验: 按TMS标准进行。
8. 冲击试验: 按VIM标准进行。
9. 电泳涂装: 膜层的质量要求按Q/AV 001-2011《汽车铸造铝合金车轮》执行。
10. 涂装: 涂装的质量要求按Q/AV 003-2011《铝合金车轮外观标准》执行。
11. 产品外观质量按Q/AV 003-2011《铝合金车轮外观标准》执行。
12. 标志: 按VIM标准进行。
13. 标志: 按VIM标准进行。
14. 标志: 按VIM标准进行。
15. 标志: 按VIM标准进行。
16. 标志: 按VIM标准进行。

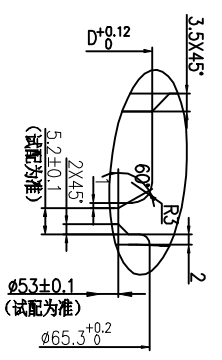
附表: 键槽尺寸技术公差

键槽宽度	±0.02
键槽深度	±0.02
键槽位置	±0.02
键槽形状	±0.02
键槽表面粗糙度	±0.02
键槽边缘圆角	±0.02
键槽边缘倒角	±0.02
键槽边缘 chamfer	±0.02

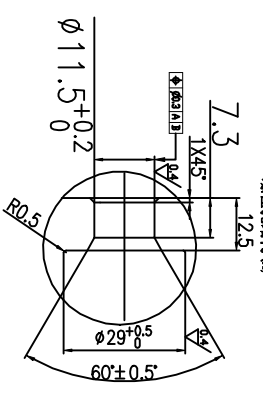
I (DP-201)  
气门孔结构



II (1156R2客户样盖)  
卡口中中心孔尺寸



III (DP-179)  
螺栓孔结构(A)



铝合金		3D重量		规格	
JY7220-ZQR		3.5KG		360KG	
南京嘉远特种电动车制造有限公司		DW 1224 01		铝合金车轮 产品图	
3103303		第 1 页		共 1 页	